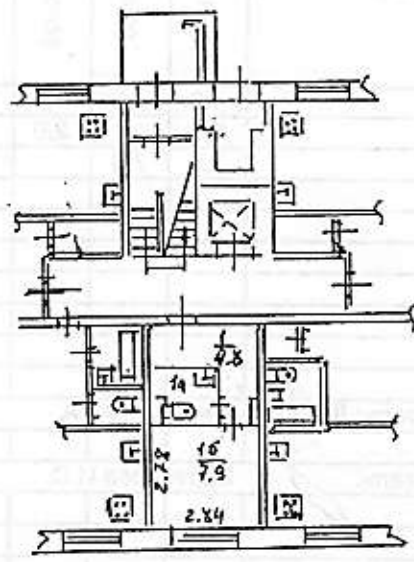


1-этажный план
 строения лит. "А"
 г. Владимир ул. Василиса
 дом № 13 квартал _____ уч-к _____

Копия

План "I" этажа



Перепрофилирование и
 На основании _____
 кт. 1а. 1б
 разрешение на строительство
 Дата 25.03.07 Подпись Б.К. Косов

составлено по данным
технической инвентаризации
по состоянию на 21.03.2007г.



22.03

Госверл 1

кальни... инвентаризации

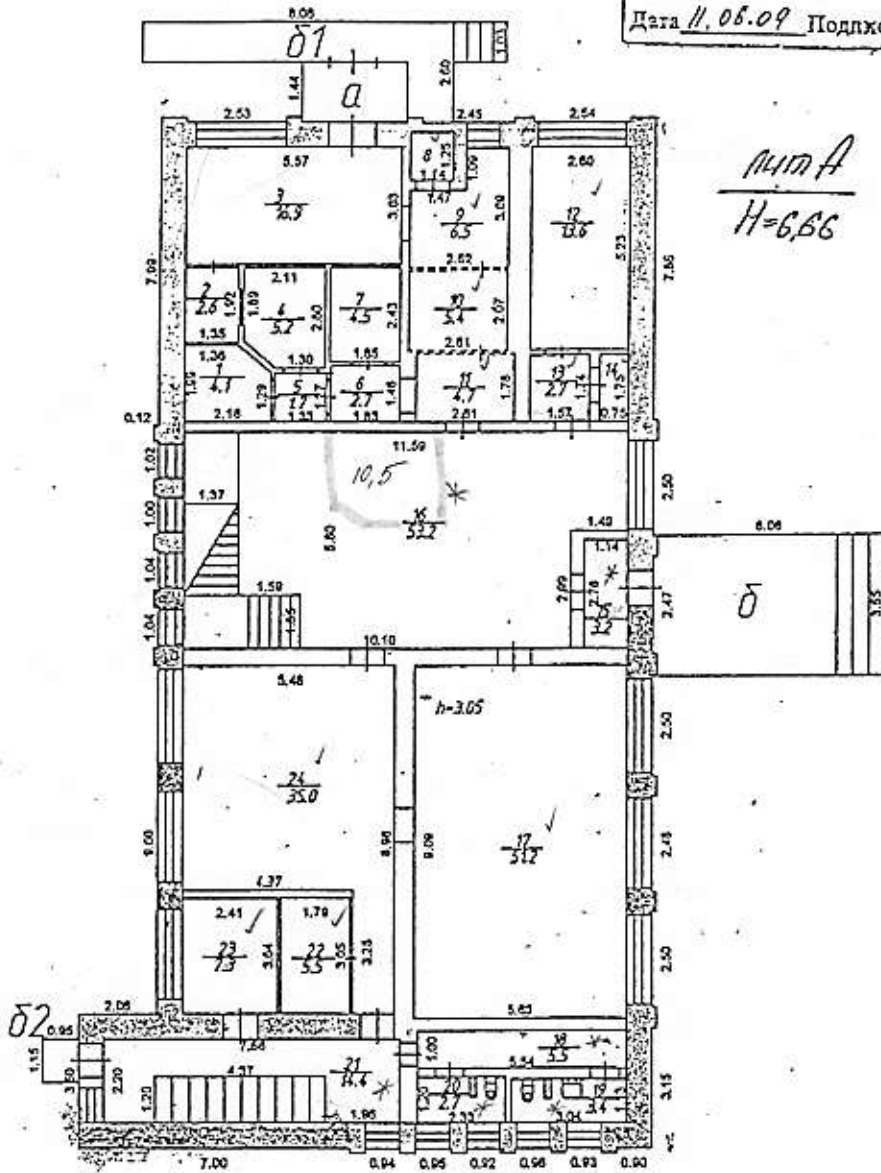
выполнил Ауғанас
Б.К. Косов
Инженер

Масштаб 1:200

ПЛАНОВЫЙ ЧЕРТЕЖ
 строения № А
 г. Владимир ул. Октябрьская мкр. Дргтруд
 № 15 квартал Уч.к

План „ 1 “ этажа

Разрешение на строительство
 На возведение или переоборудовани
~~ей~~ помещений в эксплуатацию
 (литера, квартира, комната)
 разрешение не предъявлено
 Дата 11.06.09 Подпись Богова



лит А
 Н=6,66

Составлено по данным
 технической инвентаризации
 по состоянию на 11.06.09.
 (число, месяц, год)
 Исполнитель Махимова
 Руководитель группы Богова

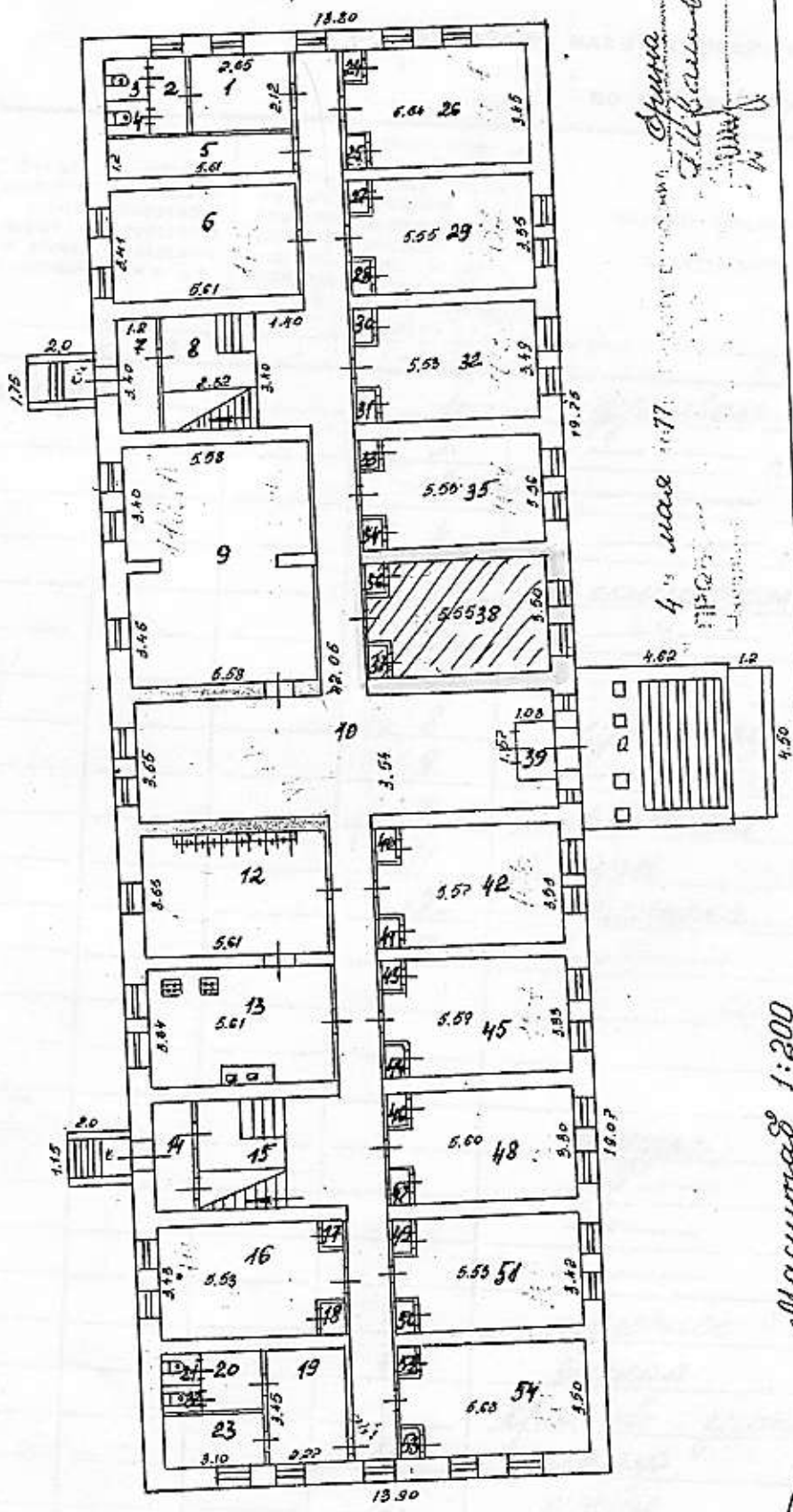
Масштаб 1:200

Экспликация к поэтажному плану здания (строения)

Расположенного в городе Владимир ул Октябрьская дом № 15

Литера по плану	Этаж (начиная с 1-го этажа и кончая последним)	Номер помещения (квартиры, торгового, складского и т.п.)	Номер по плану строения комнаты, кухни, коридора и т.п.	Наименование частей помещений: жилая комната, канцелярские помещения, служебная комната, кухня, коридор и т.п.	Площадь по внутреннему обмеру в кв.м, в том числе предназначенная под помещения						Общая полезная	Высота помещений по внутреннему обмеру	Самостоятельно перестроенная и возвышенная
					Учрежденческая								
					основная	вспомогательная	основная	вспомогательная	основная	вспомогательная			
A	1	административное	1	кладовая	4,1						4,1	3,05	
			2	операционная касса	2,6						2,6		
			3	холл			16,9				16,9		
			4	касса	5,2						5,2		
			5	коридор			1,7				1,7		
			6	коридор			2,7				2,7		
			7	комната контролера	4,5						4,5		
			8	банкомат	1,4						1,4		
			9	коридор			6,5				6,5		
			10	комната контролера	5,4						5,4		
			11	коридор			4,7				4,7		
			12	кабинет	13,6						13,6		
			13	коридор			2,7				2,7		
			14	подсобное			1,3				1,3		
			15	тамбур			3,2				3,2		
			16	холл			53,2				53,2		
			17	АТС	51,2						51,2		
			18	коридор			5,5				5,5		
			19	туалет			3,4				3,4		
			20	туалет			2,7				2,7		
			21	коридор			14,4				14,4		
			22	служебное			5,5				5,5		
			23	служебное			7,3				7,3		
			24	АТС	35,0						35,0		
				Итого по помещению административное	123,0		131,7				254,7		
				Итого по 1-му этажу	123,0		131,7				254,7		
A	2		1	актовый зал	98,2						98,2	3,11	
			2	подсобное			2,5				2,5		
			3	кабинет	21,8						21,8		
			4	подсобное			8,3				8,3		
			5	лестничная клетка			26,5				26,5		
			6	приемная	14,9						14,9		
			7	тамбур			1,6				1,6		
			8	кабинет	30,3						30,3		
			9	коридор			13,5				13,5		
			10	кабинет ветеранов	30,6						30,6		
			11	касса	5,9						5,9		

Владимир Крайневская (ул. Каванина)



4 мая 1977 г. *И. Крайнев*

Масштаб 1:200

1504 90

МКП с Владимира "Жилищно-коммунальное хозяйство"
 КОПИЯ ВЕРНА
 "3" дек 2010 г.
И. Крайнев
 (подпись)



К
Копия